

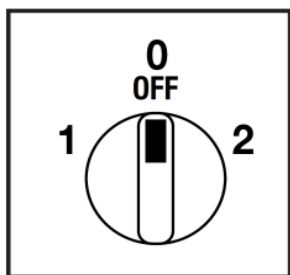
**Cod. CR0160008RT6**



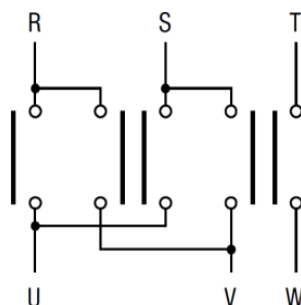
(foto puramente indicativa)



### Posizioni



### Schema elettrico



### Funzionamento elettrico dei contatti

	<b>2</b>		XX		X							
	<b>0</b>											
	<b>1</b>	X				XX						
Contatto	1	2	3	4	5	6	7	8	9	10	11	12
Elemento	<b>1</b>			<b>2</b>			<b>3</b>					

### Approvazioni ed omologazioni internazionali

- Interruttore di manovra conforme IEC/EN 60947-3
- Certificato UL508
- Idoneo per il comando manuale di motori elettrici



### Caratteristiche tecniche: Corpo

- Invertitore di marcia tripolare
- Grado di protezione IP20
- Corrente nominale In: 16A
- Corrente termica Ith: 20A
- Tensione nominale di isolamento Ui: 690V
- Montaggio Retroquadro
- Fissaggio: 2 viti a interasse 28mm verticale
- Numero di elementi di contatto: 3
- Angolo di scatto: 60°
- Corpo in materiale termoplastico autoestinguente di classe V2
- Costruito con albero e tiranti in metallo per garantire la massima affidabilità di funzionamento
- Contatti con pastiglia in lega di argento a doppia interruzione ad apertura positiva

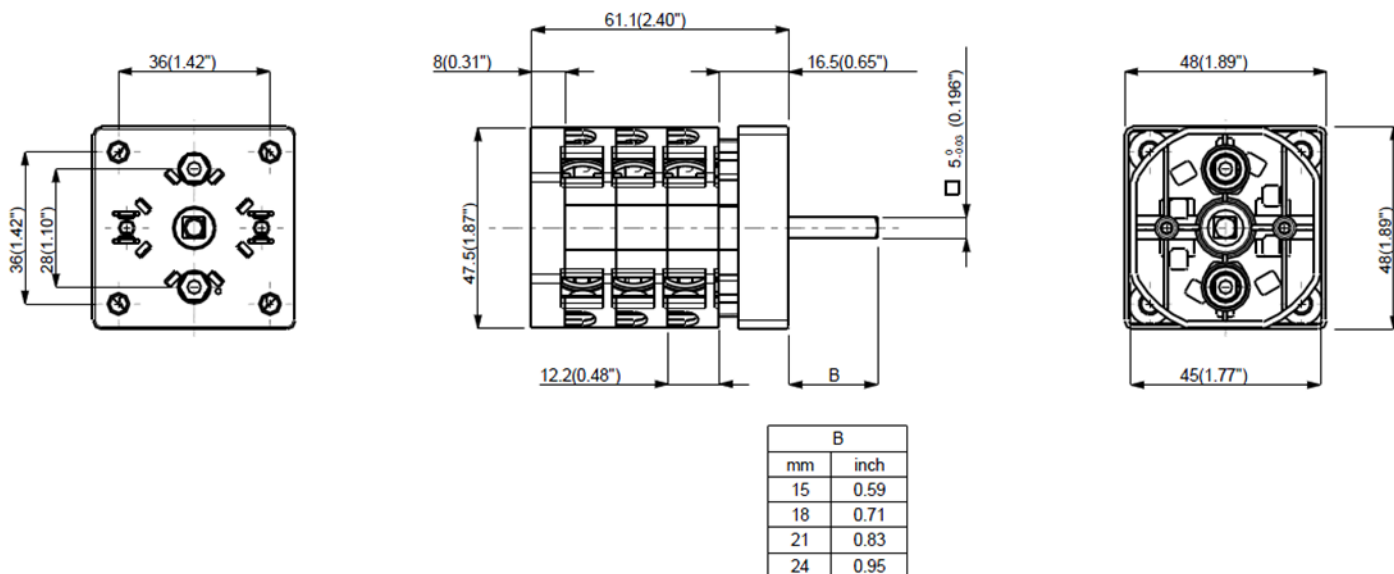
### Caratteristiche tecniche: Finitura

- Finitura grigia 67x67mm e manopola nera
- Grado di protezione IP66
- Fissaggio: 2 viti a interasse 28mm verticale

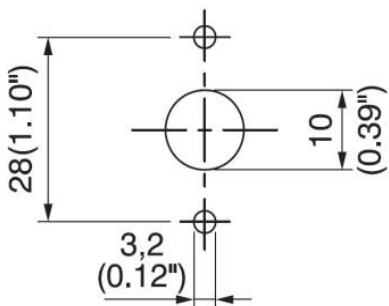
**Cod. CR0160008RT6**

**Dimensioni**

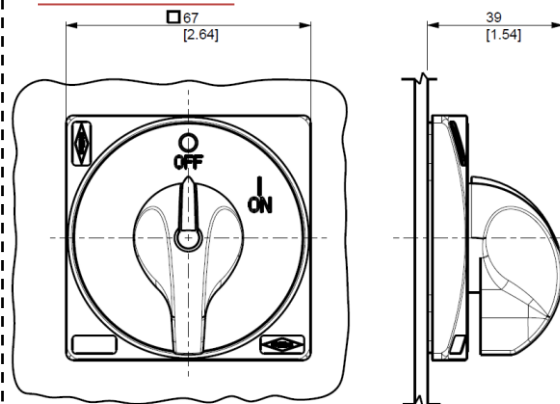
misure in mm (in)



**Dime di foratura**



**Finitura**



### Cod. CR0160008RT6

Caratteristiche tecniche IEC 947-3 EN 60947-3			
Tensione nominale di isolamento	Ui	V	690
Tensione nominale di impiego	Ue	V	690
Tensione nominale di tenuta a impulso	Uimp	kV	6
Corrente nominale termica in aria	Ith	A	20
Corrente nominale termica in cassetta	Ithe	A	20
Frequenza di impiego		Hz	50
Potenza dissipata da un polo		W	0,5
Corrente nominale di impiego le in categoria			
AC-21A Manovra di carichi resistivi con sovraccarichi di modesta entità 3P/3P+N	le	A	16
AC-22A Manovra di carichi misti resistivi e induttivi con sovraccarichi di modesta entità 3P/3P+N	le	A	16
AC-20A Chiusura ed apertura a vuoto			-
Potenza nominale di impiego			
AC-23A Manovra di motori o altri carichi altamente induttivi 3 fasi - 3 poli	230V	Kw (A)	4 (14)
	400V	Kw (A)	7,5 (14)
	500V	Kw (A)	-
	690V	Kw (A)	-
AC-23A Manovra di motori o altri carichi altamente induttivi 1 fase - 2 poli	110V	Kw (A)	1,1 (12)
	230V	Kw (A)	2,2 (14)
AC-3 Motori a gabbia avviamento e arresto a motore lanciato 3 fasi - 3 poli	230V	Kw (A)	3,7 (12)
	400V	Kw (A)	5,5 (10)
	500V	Kw (A)	-
	690V	Kw (A)	-
AC-3 Motori a gabbia avviamento e arresto a motore lanciato 1 fase - 2 poli	110V	Kw (A)	0,75 (9)
	230V	Kw (A)	1,5 (8)
	400V	Kw (A)	-
AC-4 Motori a gabbia avviamento, frenatura in controcorrente, man. ad impulsi 3 fasi - 3poli	230V	Kw (A)	-
	400V	Kw (A)	-
AC-15 Carichi elettromagnetici	230V	A	6
	400V	A	4
Potere nominale di interruzione in AC-23A (cos φ=0,45)	230V	A	112
	400V	A	112
Protezione contro il corto circuito			
Corrente nominale di breve durata (1s)	Icw	A	240
Corrente nominale di chiusura in corto circuito	Icm	A	-
Corrente condizionale di corto circuito	-	kA	4
Con fusibili di classe gG	500V	A	20
Caratteristiche tecniche UL/CSA			
Tensione nominale di impiego	Ue	UL/CSA V	600/-
Corrente nominale di impiego	le	UL/CSA A	16
Corrente di corto circuito @600Vac		Arms	5000
Fusibili di protezione di linea (Classe RK5, 600Vac, 200kA A.I.C.)		A	25 (30)
Potenza nominale di impiego			
1 fase - 2 poli	120V	Hp (A)	1 (16)
	240V	Hp (A)	2 (12)
3 fasi - 3 poli	200V	Hp (A)	2 (7,8)
	240V	Hp (A)	3 (9,6)
	480V	Hp (A)	7,5 (11)
	600V	Hp (A)	7,5 (9)
Caratteristiche meccaniche			
Durata meccanica		Cicli x 10 <sup>6</sup>	2
		Cicli/ora	120
Capacità dei morsetti secondo le IEC 9471-1 and EN 60947-1			
Sezione collegabile	Con conduttori flessibili	Min-Max	mm <sup>2</sup> 2x1,5-4
		Min-Max	AWG 16-10
Vite morsetto	Con conduttori solidi	Min-Max	mm <sup>2</sup> 2x1,5-6
		Tipo	M3,5
Coppia di serraggio		Nm	1
Grado di protezione IEC 529 EN 60529			
Corpo		IP	20
Condizioni di impiego			
Temperatura di esercizio		°C	-25 ÷ +55
Temperatura di immagazzinamento		°C	-30 ÷ +70
Resistenza al clima umido costante sec. IEC 60068			2-78
Resistenza al clima umido ciclico sec. IEC 60068			2-30